

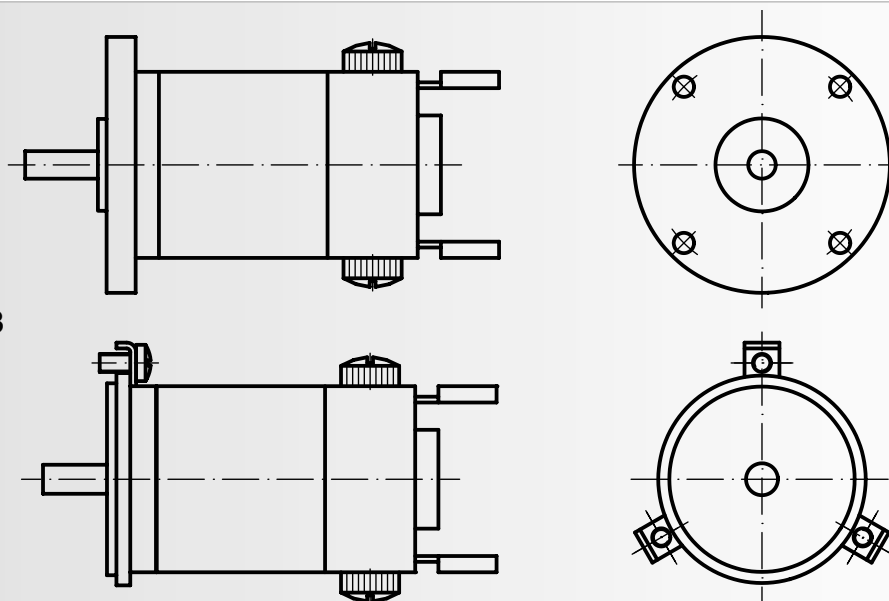
Montage- und Betriebshinweise

Installation and operating instructions

HÜBNER

BERLIN

TDP 0,03

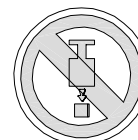
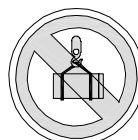
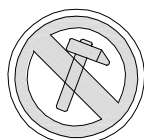


Wichtige Hinweise

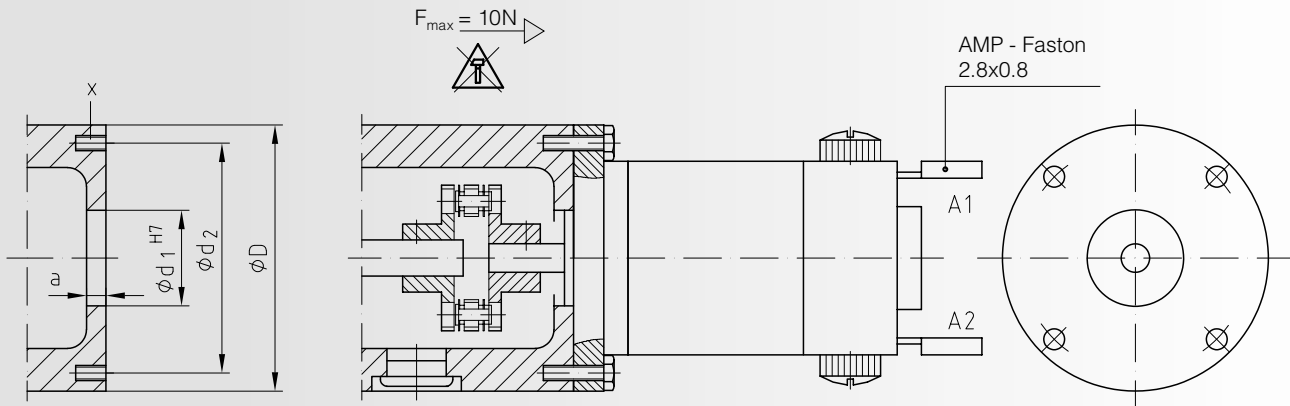
- Der **Analog-Hohlwellen-Tacho TDP 0,03** ist ein Präzisions-Drehzahlmessgerät, das beim Transport, beim Anbau und während des Betriebes mit Sorgfalt nur von technisch qualifiziertem Personal gehandhabt werden darf.
- Das Gerät wird nach der **Qualitätsnorm** DIN ISO 9001 gefertigt. **EG Konformitätserklärung** gemäß Richtlinie 89/336/ EWG Artikel 10 – sowie Anhang 1 (EMV-Richtlinie).
- **Analog-Tachos mit eingelagerter Welle** werden über eine verdrehsteife, flexible Kupplung (z.B. Hübner-Federscheiben-Kupplung) angetrieben, die sich ohne axialen Druck auf die Welle schieben lässt. Ist motorseits mit Wellenströmen zu rechnen, darf nur eine isolierte Kupplung eingesetzt werden um Kugellagerschäden zu vermeiden.
- **Der Anbau an den Antrieb muss mit möglichst geringem Winkelfehler und Parallelversatz erfolgen!**
- Das **Aufschlagen** von Kupplungsteilen auf die Welle ist wegen der Gefahr von Kugellagerbeschädigungen nicht zulässig. Wellen mit Passfedernut werden im Werk mit eingesetzter Passfeder dynamisch ausgewuchtet. Antriebsselemente müssen deshalb auf glattem Dorn ohne Passfeder ausgewuchtet werden.
- Der **LongLife-DC-Tacho** ist **wartungsfrei**. Lebensdauer der Kohlebürsten unter normalen Bedingungen $\geq 10^9$ Umdrehungen. Ein Wechsel der Kohlebürsten ist nur vorsorglich erforderlich. Die zu erwartende Lebensdauer des Gerätes hängt von den Kugellagern ab, die mit einer Dauerschmierung ausgestattet sind.
- Reparaturen oder Wartungsarbeiten, die eine Demontage erfordern, sind im Werk durchzuführen!
- Wir gewähren **2 Jahre Gewährleistung** im Rahmen der Bedingungen des Zentralverbandes der Elektroindustrie (ZVEI).

Important notes

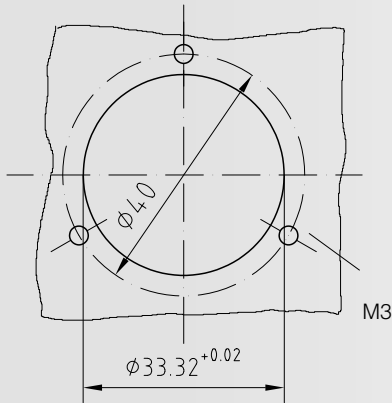
- *The **Analog hollow shaft tachogenerator TDP 0,03** is a **precision rotary speed measurement device**, which must be handled with care by skilled personnel during transportation, mounting and operation only.*
- *The device is manufactured according to **quality standard** DIN ISO 9001. **EU Declaration of Conformity** meeting Council Directive 89/336/EEC art. 10 and annex 1 (EMC Directive).*
- ***Analog-Tachos with shaft and own bearings** are driven via a torsionally stiff, flexible coupling (e.g. Hübner spring disk coupling) which should be slid onto the shaft with minimum axial pressure. If shaft eddy currents occur in the motor shaft, it is recommended an insulated coupling be used, to avoid damages of ball bearings.*
- ***Mounting onto the drive has to be carried out with a minimum of angular error and parallel misalignment!***
- ***Hammering** of coupling parts on the shaft is not permitted because ball bearings may be damaged. Shafts with a key are dynamically balanced in the factory. Therefore drive elements like couplings or pulleys must be balanced on a smooth mandrel without key.*
- *The **LongLife dc tachogenerator** is maintenance-free. Life time of the carbon brushes under normal conditions $\geq 10^9$ revolutions. Replacement of the carbon brushes is only a recommended precaution. The expected operating life of the device depends on the ball bearings, which are equipped with a permanent lubrication.*
- *Repair or maintenance requiring dismantling should be carried out by the manufacturer!*
- *We offer a **2-year warranty** in accordance with the regulations of the ZVEI (Central Association of the German Electrical Industry).*



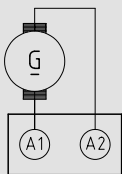
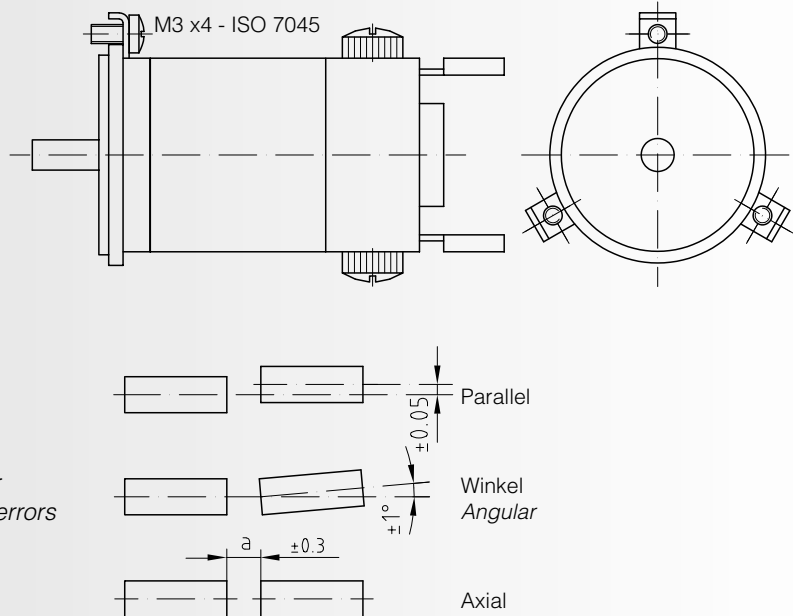
TDP 0,03



	ϕd_1^{H7}	ϕd_2	ϕD	a_{min}	x
mm	15.875	38.1	44	2.5	4x M 3
Zoll	0.625	1.503	1.732	2.5	



Max. zulässige Anbaufehler
Max. admissible mounting errors



Polarität bei Rechtslauf des Antriebes, Blick auf die A-Seite
Polarity for clockwise rotation of the drive, viewing mounting face

2A1: + (VDE)
2A2: -

Kohlebürsten Carbon brushes	Ident-Nr. Part no.	Ident-Nr. Part no.	Stück Pieces
	H 87	AG 35	2
	ET.00.1003	ET.00.1002	

HÜBNER ELEKTROMASCHINEN GMBH

D-10924 Berlin, PB 61 02 71 · D-10967 Berlin, Planufer 92 b
Tel.: +49 (0)30/69003-0 · Fax: +49 (0)30/69003-104

www.huebner-berlin.de · info@huebner-berlin.de

Technische Änderungen vorbehalten.

Technical modifications reserved.