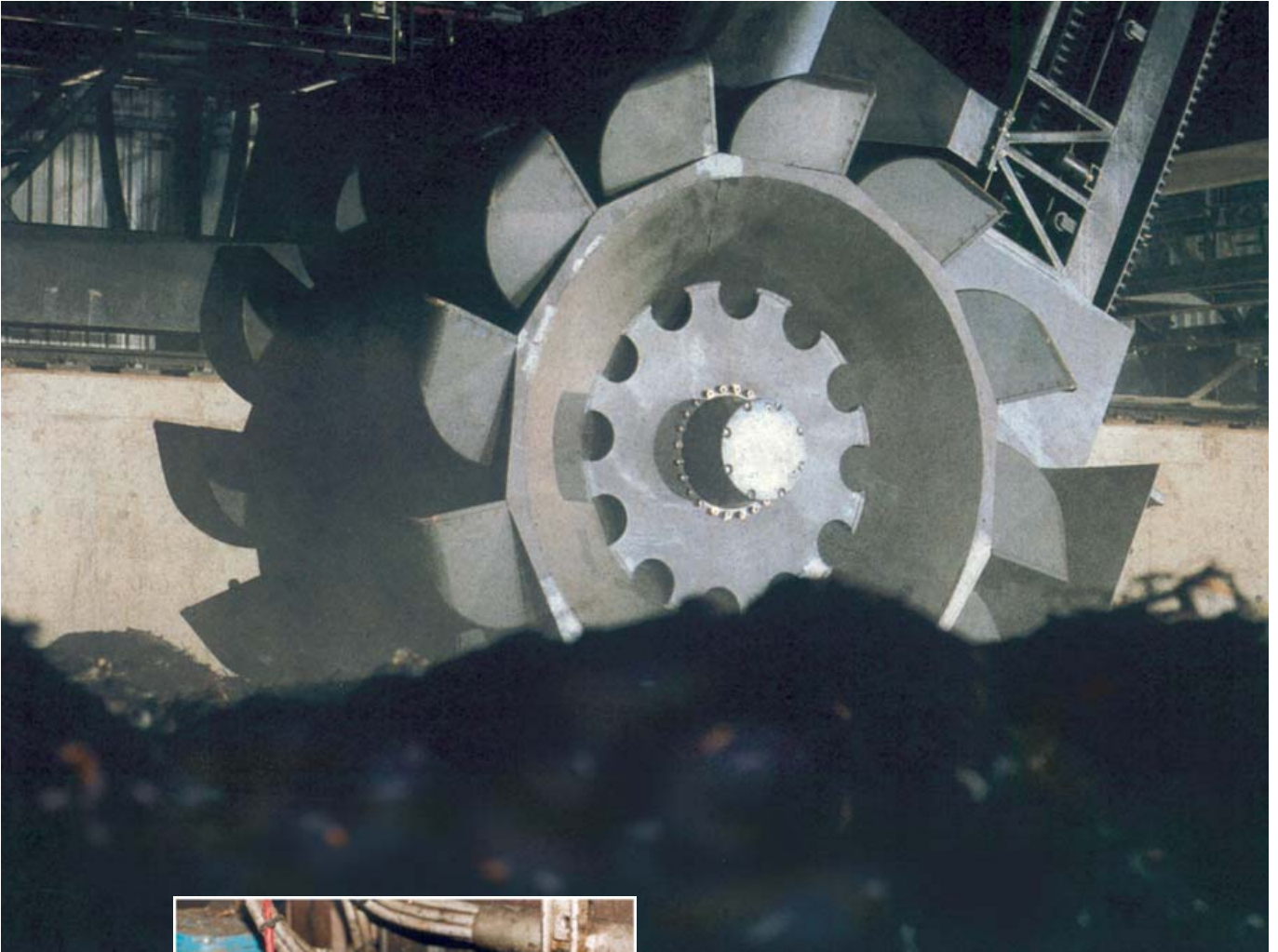
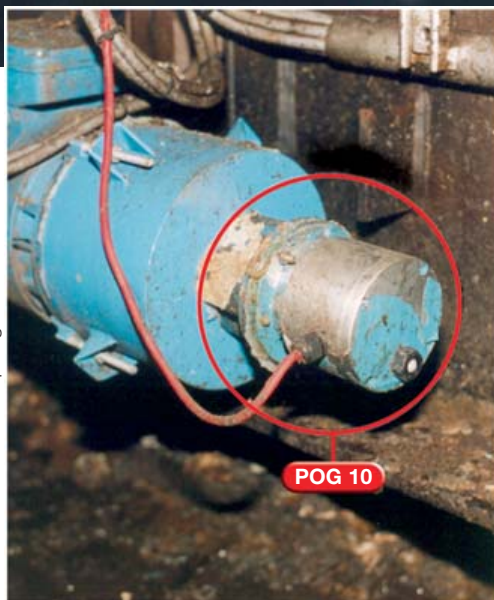


Photos: VAM-VISNO · euroHübner



Drehimpulsgeber / Incremental Encoder



POG 10

HÜBNER-Technik / Technology:

**Hart im Nehmen – präzise
im Einsatz**

*Tough in operation – precise
in application*

**...und der
Nutzen für Sie?**
...what's in it for you?

HÜBNER Drehimpulsgeber

Hart im Nehmen - präzise im Einsatz



Beispiel: Kompostieranlage

Moderne **Kompostieranlagen** wandeln organischen Müll in sechs Wochen in hochwertigen Kompost um. Das gesiebte, von Fremdstoffen gereinigte Kompostiergut muss dazu ständig durchlüftet, gewendet, befeuchtet und gründlich durchmischt werden: 55 °C warme Luft wird von unten eingeblasen, während ein auf Schienen laufendes Portal mit großem Schaufelrad den Kompostertrog vollautomatisch durcharbeitet. Aus 1 000 kg biologischem Abfall werden so 400 kg Kompost gewonnen.

Die schwül-feuchte Hallenluft, angereichert durch Reaktionsgase, insbesondere Ammoniak, stellt höchste Anforderungen an das eingesetzte technische Gerät.

Die **HÜBNER Drehimpulsgeber** (Digital-Tachos) **POG 10** in **HeavyDuty®-Technik** zur Drehzahl-Erfassung und Synchronisation der Einzelrad-Antriebe sind deshalb mit einem **Edelstahlgehäuse** (Titelfoto) ausgestattet. Die elektronischen Komponenten sind zum Schutz vollständig vergossen.

... und der Nutzen für Sie?

Nennen Sie uns Ihre Antriebsaufgabe - mit **HÜBNER HeavyDuty® Drehimpulsgebern**, Sinusgebern, Absolutgebern, Analog-Tachos, Beschleunigungs-Sensoren, Drehzahlschaltern und Kombinationen dieser Geräte stellen wir Ihnen unser langjähriges, in Applikationen der unterschiedlichsten Industriezweige gewonnenes Know-how zur Verfügung.

HÜBNER Digital-Tachos:

- Robuste Konstruktion mit massivem Aluminium-Gehäuse für hohe Schwingungs- und Schockfestigkeit gemäß IEC 60068-2-6 und IEC 60068-2-27.
- Hochvolt-Transistor-Logik (HTL) mit kurzschlussfesten Leistungs-Transistoren bis zu 300 mA oder Treiber-IC oder TTL-Signale nach RS-422.
- EMV-geschützt gemäß CE-Vorschriften.
- Option: 2. Wellenende.
- Option: Zwillingsgeber mit zwei getrennten Gebersystemen.
- Option: Ex-Schutz nach ATEX 95 / 100a "II 2G EEx de IIC T6 bzw. T5".
- Ausführungen mit großer durchgehender Hohlwelle.
- Kombinationen aus Drehimpulsgeber und Analog-Tacho und / oder Drehzahlschalter mit gemeinsamer Welle.

Die HÜBNER-Technik mit bewährten Lösungen für die Antriebstechnik finden Sie auf unserer Website oder in den

**Informationen für den Anwender:
Drehimpulsgeber (Digital-Tachos) -
Sinusgeber**

HÜBNER Incremental Encoders

Tough in operation - precise in application



Example: Composting plant

Modern **composting plants** convert organic waste into high grade compost in six weeks. The composting material is first sieved, and any extraneous matter removed. It must be continuously aerated, turned, moistened and thoroughly mixed. Warm air at 55 °C is blown in from below while a bucket wheel attached to a rail-mounted gantry agitates the composting trough fully automatically. Approximately 400 kg of compost can be produced from 1 000 kg of biological waste.

The damp, humid air in the building is enriched with reactant gases, in particular ammonia, and therefore any technical equipment used must be extremely robust.

HÜBNER Incremental Encoders (Digital-Tachos) **POG 10** in **HeavyDuty® Technology**, which are used to monitor the speed and to synchronize the single-wheel drives, are therefore installed in a **stainless steel** housing (title photo). As protection all electrical components are thoroughly sealed in compound.

... and what's in it for you?

Simply state your drive application requirements - with **HÜBNER HeavyDuty® Incremental Encoders**, Sinewave Encoders, Absolute Encoders, Tachogenerators, Acceleration Sensors, Speed Switches and Combinations of these devices, we will give you the benefit of our many years of experience across a wide range of applications in all branches of industry.

HÜBNER Digital-Tachos:

- Rugged construction with solid aluminium housing for high vibration and shock resistance in accordance with IEC 60068-2-6 and IEC 60068-2-27.
- High-threshold logic (HTL) signals with short-circuit proof output power transistors up to 300 mA or line driver IC or TTL signals meeting RS-422.
- EMC-protected conforming to CE regulations.
- Optional: Rear extension shaft.
- Optional: Twin encoders with two separate systems.
- Optional: Explosion protection to ATEX 95 / 100a "II 2G EEx de IIC T6 resp. T5".
- Versions with large through-hole hollow-shaft.
- Combinations of incremental encoder and Analog-Tacho and / or speed switch with continuous shaft.

HÜBNER Technology with proven solutions for drive engineering applications can be found on our website or in the brochure

**Information for the User:
Incremental Encoders (Digital-Tachos) -
Sinewave Encoders**

A5

HÜBNER ELEKTROMASCHINEN GMBH

D-10924 Berlin, PB 61 02 71 · D-10967 Berlin, Planufer 92b
Tel.: +49 (0) 30 - 6 90 03 - 0 · Fax: +49 (0) 30 - 6 90 03 - 1 04

<http://www.huebner-berlin.de> · eMail: info@huebner-berlin.de

Technische Änderungen und Liefermöglichkeiten vorbehalten.

Technical modifications and availability reserved.

Zusätzliche und aktuelle Informationen finden Sie auf unserer Website.

Additional and up-to-date information can be found on our website.