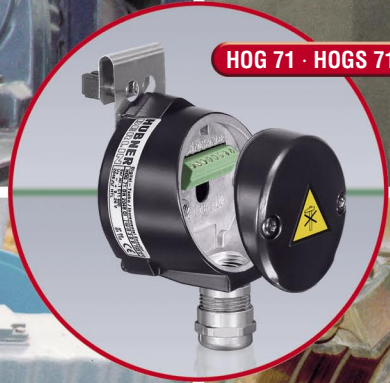
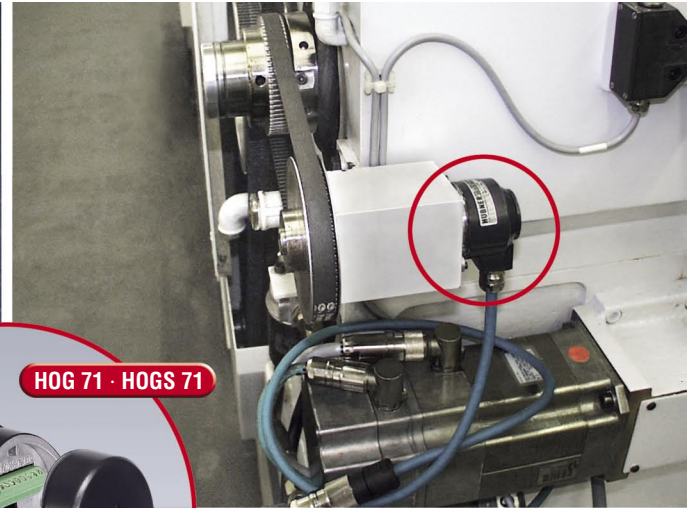
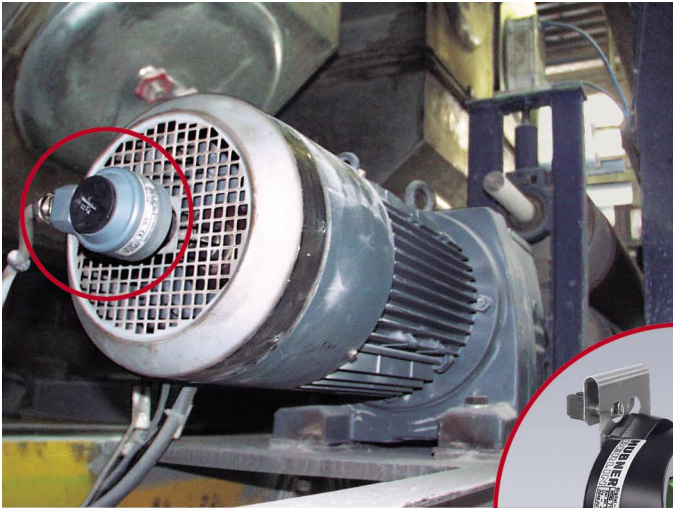
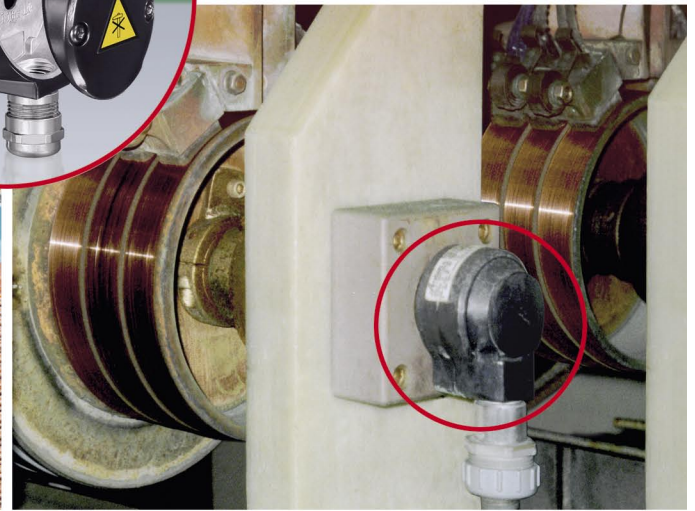
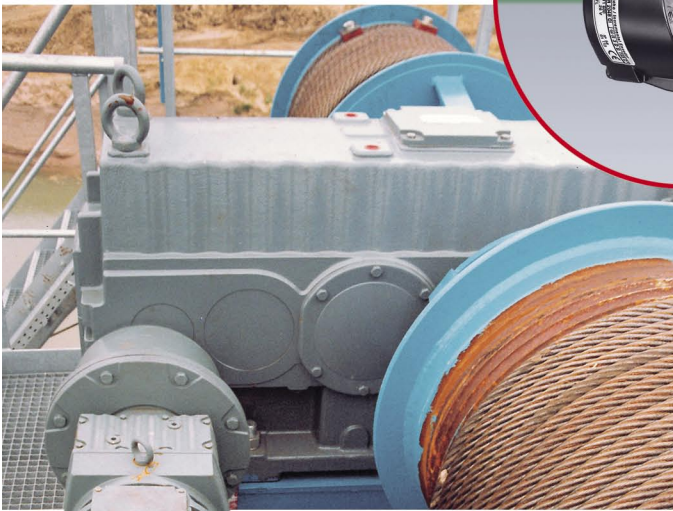


Photos: SEW-EURODRIVE · HÜBNER · SIEI America



Drehgeber / Incremental Encoder



## HÜBNER-Technik / Technology:

**Hart im Nehmen – präzise  
im Einsatz**

*Tough in operation – precise  
in application*

**...und der  
Nutzen für Sie?**

*...what's in it for you?*

# HÜBNER Drehimpulsgeber

Hart im Nehmen - präzise im Einsatz



Beispiel:  
**Kompakte Drehgeber**

**Kompakte Drehgeber** mit **58 mm** Gehäusedurchmesser werden in großen Stückzahlen für die unterschiedlichsten Anwendungen hergestellt. Die oft unter der Auflage „Low Cost“ konstruierten Geber sind **rauen Umgebungsbedingungen** und/oder als Sinusgeber den Forderungen nach **hochgenauen Sinus-signalen** selten gewachsen. Diese Lücke schließen die kompakten HÜBNER **HeavyDuty-Drehgeber**

**OG 71** Rechteckgeber mit Servoflansch,

**HOG 71** Rechteckgeber mit Hohlwelle,

**OGS 71** Sinusgeber mit Servoflansch,

**HOGS 71** Sinusgeber mit Hohlwelle.

Sie zeichnen sich aus durch:

- das robuste **Druckgussgehäuse**,
- die Drehmomentstütze mit patentiertem **Spreizdübel**,
- die innenliegenden **Kabelanschlussklemmen**,
- die hohe Schutzart **IP 66**.

Das **Titelbild** zeigt von links oben im Uhrzeigersinn Antriebe mit Drehgebern der Serie 71:

**eine Anlage zur Herstellung von Dachpappe, eine Werkzeugmaschine, eine Anlage zur galvanischen Verzinnung, die Seiltrommel eines Krans.**

Für größere Antriebe hat HÜBNER ebenfalls passende Drehgeber im Programm.

## ... und der Nutzen für Sie?

Nennen Sie uns Ihre Antriebsaufgabe - mit **HÜBNER HeavyDuty Drehimpulsgebern**, Sinusgebern, Absolutgebern, Analog-Tachos, Ferraris-Beschleunigungssensoren, Drehzahl-schaltern und Kombinationen dieser Geräte stellen wir Ihnen unser langjähriges, in Applikationen der unterschiedlichsten Industriezweige gewonnenes Know-how zur Verfügung.

## HÜBNER-Technik:

- Robuste Konstruktion mit massivem Aluminium-Gehäuse für hohe Schwingungs- und Schockfestigkeit.
- EMV-gerecht gemäß CE-Vorschriften.
- Ausführungen mit großer durchgehender Hohlwelle.
- Ausführungen mit 2. Wellenende.
- Ausführungen mit zwei getrennten Sensorsystemen.
- Ausführungen in Ex-Schutz nach ATEX 95.
- Kombinationen mit gemeinsamer Welle.

Mehr zur HÜBNER-Technik mit bewährten Lösungen für die Antriebstechnik finden Sie auf unserer Website

[www.huebner-berlin.de](http://www.huebner-berlin.de)

# HÜBNER Incremental Encoders

Tough in operation - precise in application



Example:  
**Compact Rotary Encoders**

**Compact rotary encoders** with a **58 mm** housing diameter are manufactured in large numbers for an extremely wide range of applications. Such encoders are often designed to meet the target criterion of "low cost", and thus rarely capable of fulfilling the requirements set for **tough environmental conditions** and/or **high-precision sinewave signals**. **HeavyDuty rotary encoders** from HÜBNER close this gap.

**OG 71** square-wave encoder with servo-flange

**HOG 71** square-wave encoder with a hollow shaft

**OGS 71** sine encoder with servo-flange

**HOGS 71** sine encoder with a hollow shaft

Outstanding features of this series are:

- the rugged **die-cast housing**,
- the torque arms with their patented **expanding plugs**,
- the internal **cable terminal clamps**,
- the high protection class **IP 66**.

The **title picture** shows, clockwise from top left, drives with 71 series rotary encoders:

**a plant for manufacturing roofing felt, a machine tool, a tin electroplating plant, the cable drum for a crane.**

And the HÜBNER range of products includes suitable rotary encoders for even bigger drives.

## ... and what's in it for you?

Simply state your drive application requirements - with **HÜBNER HeavyDuty Incremental Encoders**, Sine Encoders, Absolute Encoders, Tachogenerators, Ferraris Acceleration Sensors, Speed Switches and Combinations of these devices, we will give you the benefit of our many years of experience across a wide range of applications in all branches of industry.

## HÜBNER Technology:

- Rugged construction with solid aluminium housing for high vibration and shock resistance.
- EMC in compliance with CE regulations.
- Versions with large through-hole hollow shaft.
- Versions with rear extension shaft.
- Versions with two separate sensing systems.
- Versions with explosion protection to ATEX 95.
- Combinations with a common shaft.

More about HÜBNER Technology with proven solutions for drive engineering can be found on our website

[www.huebner-berlin.de](http://www.huebner-berlin.de)