

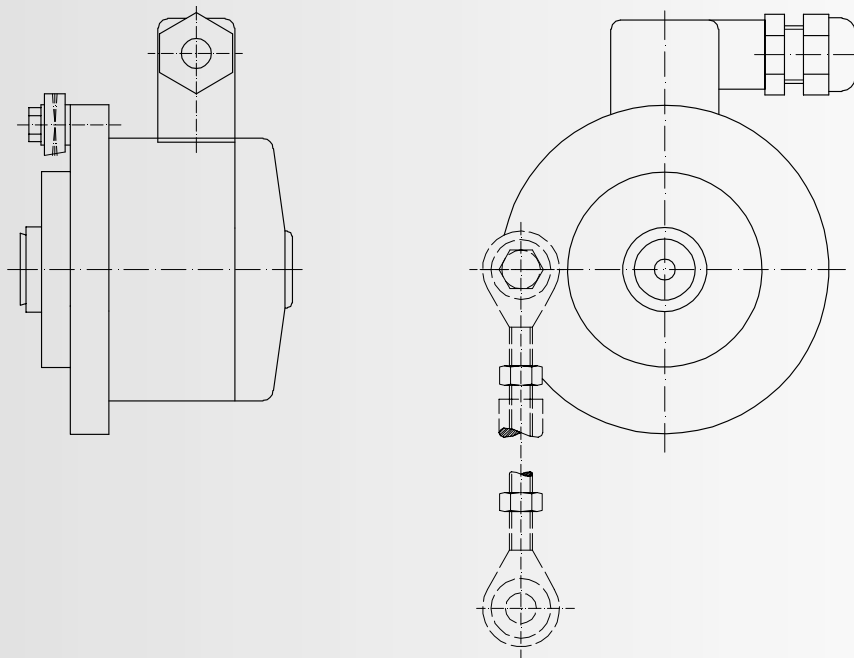
Montage- und Betriebshinweise

Installation and operating instructions

HÜBNER

BERLIN

GTL 7

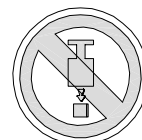
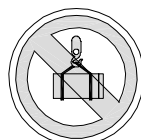
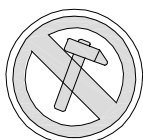


Wichtige Hinweise

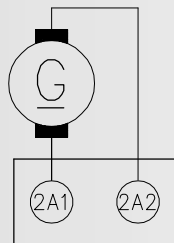
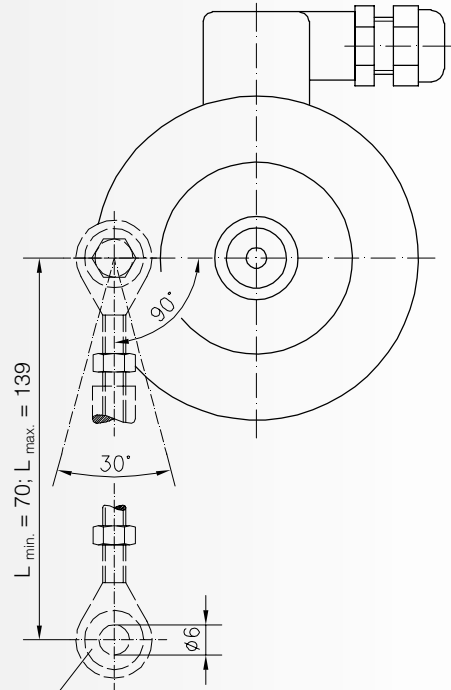
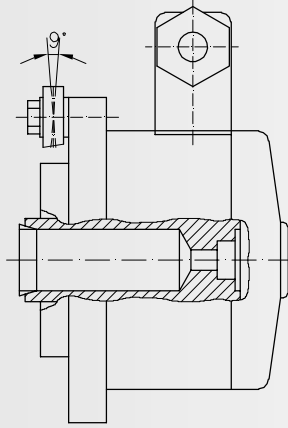
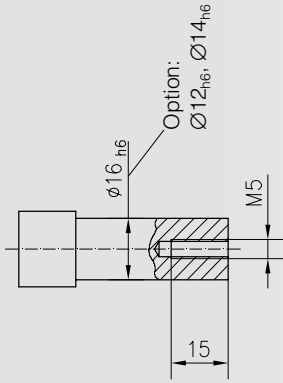
- Der **Analog-Hohlwellen-Tacho GTL 7** ist ein **Präzisions-Drehzahlmessgerät**, das beim Transport, beim Anbau und während des Betriebes mit Sorgfalt nur von technisch qualifiziertem Personal gehandhabt werden darf.
- **Der Anbau an den Antrieb muss mit möglichst geringem Winkelfehler und Parallelversatz erfolgen!**
- Das Gerät wird nach der **Qualitätsnorm** DIN ISO 9001 gefertigt. **EG Konformitätserklärung** gemäß Richtlinie 89/336/ EWG Artikel 10 - sowie Anhang 1 (EMV-Richtlinie).
- Zur Gewährleistung der angegebenen **Schutzart** sind nur geeignete **Kabeldurchmesser** zu verwenden.
- Der **LongLife-DC-Tacho** ist **wartungsfrei**. Lebensdauer der Kohlebürsten unter normalen Bedingungen $\geq 10^9$ Umdrehungen. Ein Wechsel der Kohlebürsten ist nur vorsorglich erforderlich. Bei Erreichen der minimalen Bürstenlänge von 4,5 mm sollten die Bürsten ausgewechselt sowie der Kommutatorraum mit trockener Pressluft ausgeblasen werden, damit weiterhin ein einwandfreier Betrieb gewährleistet ist.
- Wir gewähren **2 Jahre Gewährleistung** im Rahmen der Bedingungen des Zentralverbandes der Elektroindustrie (ZVEI).

Important notes

- The **Analog hollow shaft tachogenerator GTL 7** is a **precision rotary speed measurement device**, which must be handled with care by skilled personnel during transportation, mounting and operation only.
- **Mounting onto the drive has to be carried out with a minimum of angular error and parallel misalignment!**
- The device is manufactured according to **quality standard** DIN ISO 9001. **EU Declaration of Conformity** meeting Council Directive 89/336/EEC art. 10 and annex 1 (EMC Directive).
- To maintain the specified degree of **protection** of the device the correct **cable diameter** must be used.
- The **LongLife dc tachogenerator** is **maintenance-free**. Life time of the carbon brushes under normal conditions $\geq 10^9$ revolutions. Replacement of the carbon brushes is only a recommended precaution. When the minimum brush length of 4,5 mm is reached, the brushes should be replaced and the commutator area should be cleaned with dry compressed air in order to ensure perfect operation.
- We offer a **2-year warranty** in accordance with the regulations of the ZVEI (Central Association of the German Electrical Industry).



GTL 7



Drehmomentstütze (Zubehör)
HÜBNER Drehmomentstütze (siehe Datenblatt)
Torque arm (accessory)
HÜBNER torque arm (see data sheet)

Polarität bei Rechtslauf des Antriebes, Blick auf die A-Seite
Polarity for clockwise rotation of the drive, viewing mounting face

2A1: + (VDE)
2A2: -

Kohlebürsten Carbon brushes	Ident-Nr. Part no. H 87	Ident-Nr. Part no. AG 35	Stück Pieces
	ET.26.1001	ET.26.1000	4

HÜBNER ELEKTROMASCHINEN GMBH

D-10924 Berlin, PB 61 02 71 · D-10967 Berlin, Planufer 92 b
Tel.: +49 (0)30/69003-0 · Fax: +49 (0)30/69003-104

www.huebner-berlin.de · info@huebner-berlin.de

Technische Änderungen vorbehalten.

Technical modifications reserved.