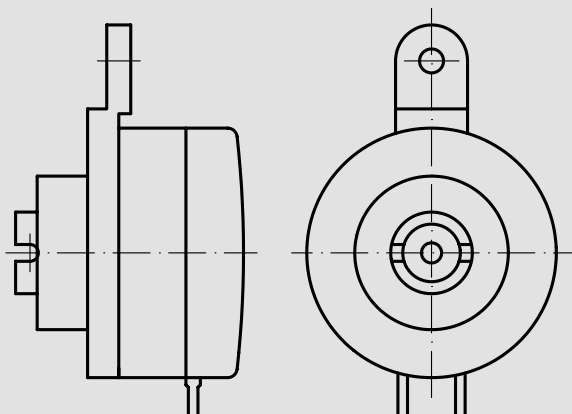
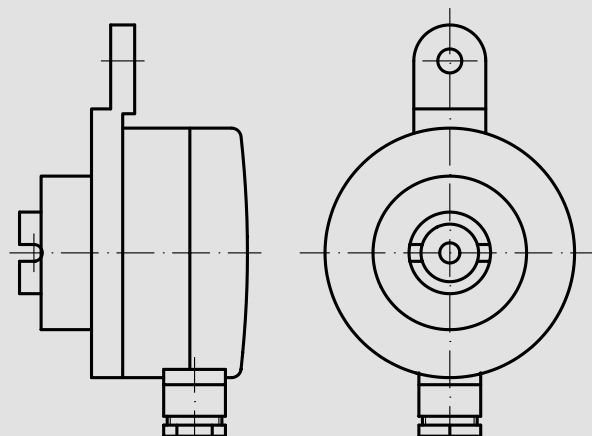


GTL 5.05

AMP - Faston 2,8x0,8

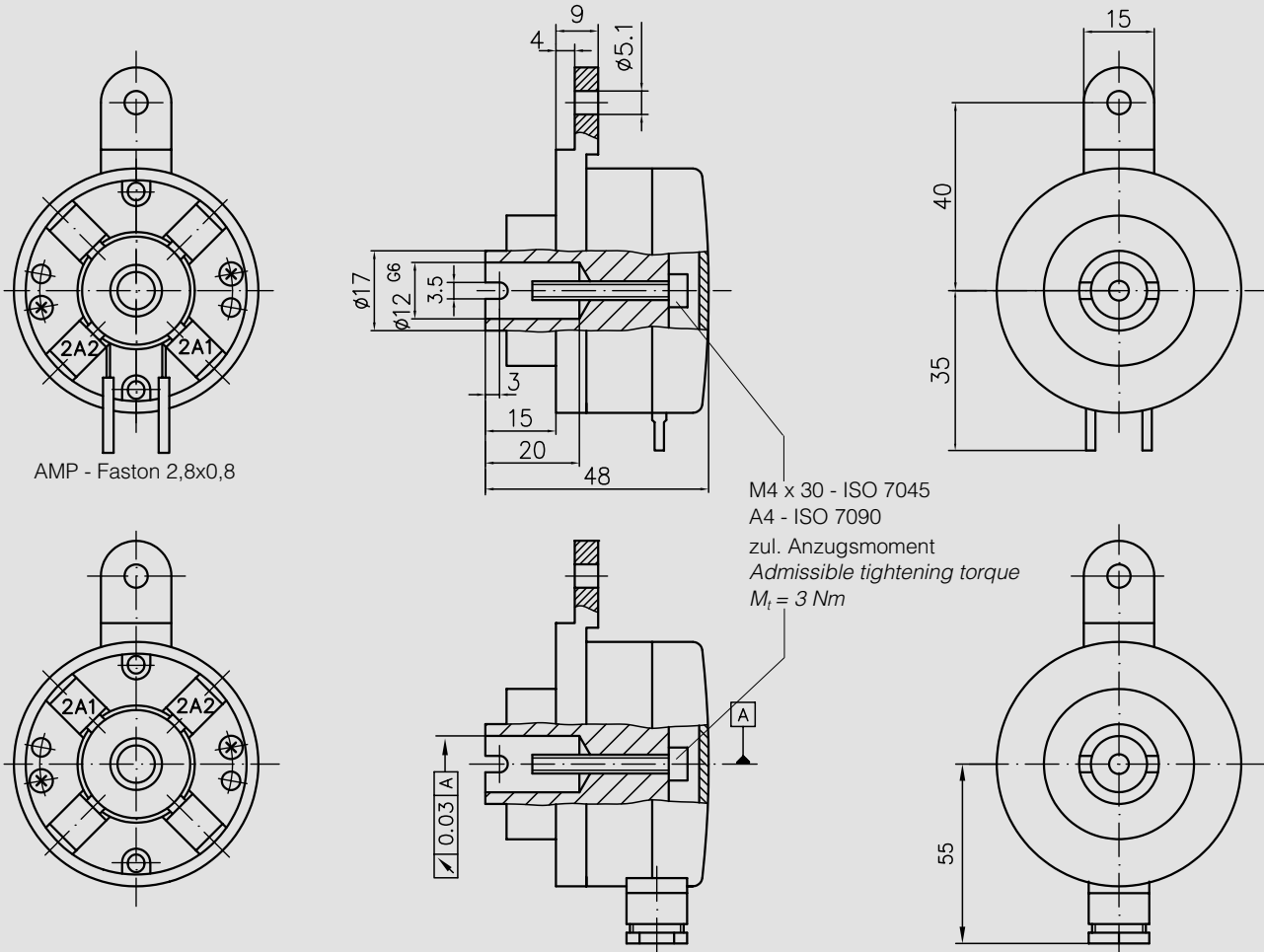
Kabel / Cable
Ø 5-7 mm**Wichtige Hinweise**

- Der **Analog-Hohlwellen-Tacho GTL 5.05** ist ein **Präzisions-Drehzahlmessgerät**, das beim Transport, beim Anbau und während des Betriebes mit Sorgfalt nur von technisch qualifiziertem Personal gehandhabt werden darf.
- Der **Anbau an den Antrieb** muss mit möglichst geringem Winkelfehler und Parallelversatz erfolgen.
- Die **Drehmomentstütze** muss rechtwinklig zur Welle spannungsfrei montiert werden.
- Zur Gewährleistung der angegebenen **Schutzart** sind nur geeignete **Kabeldurchmesser** zu verwenden.
- LongLife-Tachos sind **wartungsfrei**. Lebensdauer der Kohlebürsten unter normalen Bedingungen $\geq 10^9$ Umdrehungen. Ein Wechsel der Kohlebürsten ist nur vorsorglich erforderlich. Bei Erreichen der minimalen Bürstenlänge von 4,5 mm sollten die Bürsten ausgewechselt sowie der Kommutatorraum mit trockener Pressluft ausgeblasen werden, damit weiterhin ein einwandfreier Betrieb gewährleistet ist.
- **EG Konformitätserklärung** gemäß Richtlinie 89 / 336 / EWG Artikel 10 - sowie Anhang 1 (EMV-Richtlinie).

Important notes

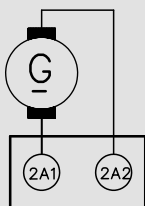
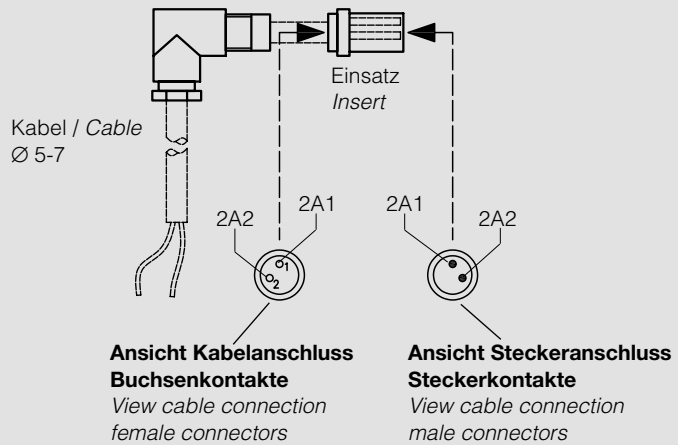
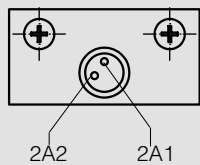
- The **analog hollow shaft tachogenerator GTL 5.05** is a **precision speed measurement device**, which must be handled by skilled personnel with care during transportation, mounting and operation only.
- The tachogenerator must be **mounted on the drive** with the least possible angular error and parallel misalignment.
- The **torque arm** should be mounted perpendicular to the shaft without stress.
- To maintain the specified degree of **protection** of the device the correct **cable diameter** must be used.
- LongLife tachogenerators are **free of maintenance**. Life time of the carbon brushes under normal conditions $\geq 10^9$ revolutions. Replacement of the carbon brushes is only a recommended precaution. When the minimum brush length of 4,5 mm is reached, the brushes should be replaced and the commutator area should be cleaned with dry compressed air in order to ensure perfect operation.
- **EU Declaration of Conformity** acc. to Council Directive 89-336-EEC art. 10 and annex 1 (EMC directive).

	Ident-Nr. Part no. H 87	Ident-Nr. Part no. AG 35	Stück Pieces
Kohlebürsten Carbon brushes	ET.26.1001	ET.26.1000	4



Ansicht auf Anschlussbuchse am Gerät
View female connectors on the device

Ansicht Stecker
View connector



Polarität bei Rechtslauf des Antriebes, Blick auf die A-Seite
Polarity for clockwise rotation of the drive, viewing mounting face

2A1: + (VDE)
2A2: -

All dimensions in millimeters (unless otherwise stated)